

Kommunaler Wohnungsbau

Im Rahmen des kommunalen Wohnbaus werden 24 Mietwohnungen mit einer Größe von 55m² bzw. 76m² entstehen.

Interessenten können sich in die Liste Kommunaler Wohnungsbau eintragen lassen.

Ansprechpartner:

Herr Kirchner

Tel: 08684 9889 25

oder Frau Reschberger

Tel: 08684 9889 13

Gerne auch per Mail:

poststelle@fridolfing.bayern.de



- 24 Mietwohnungen
- 5 Garagen
- 5 Carports
- 20 Stellplätze

Kommunaler Wohnungsbau

2 Mehrfamilienhäuser

mit je 12 Wohneinheiten

Erd-, 1. Ober- und 2. Obergeschoss

Vollunterkellert, Aufzug,
Energiestandard EH 40+

Alle Wohnungen barrierefrei

Gesamt:

12 x Wohnung á 55 m²

12 x Wohnung á 76 m²



Anzahl:

5 Garagen

5 Carports

20 Stellplätze

Kommunaler Wohnungsbau

Baubeginn:

29.03.2017

Bezugsfertigkeiten:

Vorauss. ab
Juni 2018

Mietpreis:

55 m² 6,00 €/m²
76 m² 5,70 €/m²

Garagen 40€

Carports 35€

Stellplätze 10€



Nebenkosten:

Kleine Wohnung ca. 80€
Große Wohnung ca. 125€

Nebenkosten:

Müllabfuhr
Außenanlagen
Strom allgemein
Wasser/Kanal
Gebäudeversicherung
Haftpflichtversicherung
Aufzugwartung
Aufzugreparatur
Hausreinigungsmittel
Hausmeister
Sost. Betriebskosten
Antenne /Kabelfern.
Heizkosten

Ansprechpartner für weitere

Fragen:

1. Bürgermeister Johann Schild

Tel: 08684 9889 0

Verträge mit Strom- und Telefonanbietern sind von den Mietern eigens zu stellen und sind in den Nebenkosten nicht enthalten.

Kommunaler Wohnungsbau

Errichtung von 2 Mehrfamilienhäusern mit 24 Wohneinheiten, KfW-Effizienzhaus 40 Plus

PV-Anlage: 2x72 Module,
4 Batteriespeicher mit je mind. 9,6kwh nutzbarer Energie



Südansicht



Ostansicht

Der Energiestandard des Wohnprojekts entspricht einem Energieeffizienzhaus 40 Plus,

eine zentrale Pelletheizung mit PV-Unterstützung für die Warmwasserbereitung stellt den Energiebedarf sicher.

Der in PV-Anlage gewonnenen PV-Strom wird dem Batteriespeicher zugeführt, unterstützend für die Pelletheizung. Der Überstrom wird für die Warmwasserbereitung übernommen.

Der in PV-Anlage gewonnene und nicht verbrauchte PV-Strom ca. 800kWh (jährlich/pro WE) stehen zum Eigenverbrauch je WE zur Verfügung (Wert ca. 200€/a je WE pro Jahr bei 25ct/kWh). Der Strom darüber hinaus steht der zentralen Pelletheizung zur Warmwasseraufbereitung zur Verfügung.

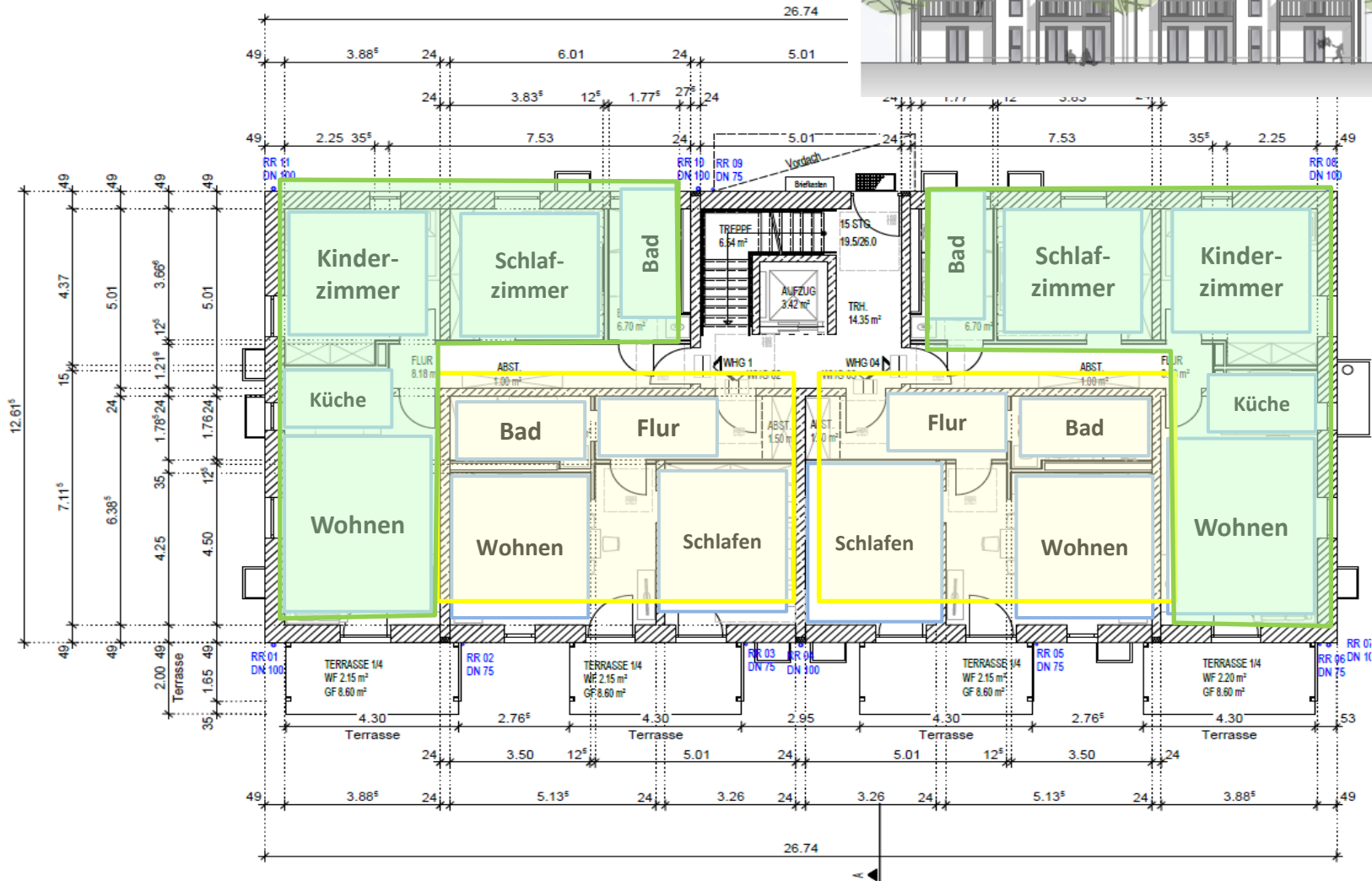
Mit der PV-Anlage kann eine Stromersparnis bei einer kleinen Wohnung (55m²) von **14€** monatlich, bei einer großen Wohnung (76m²) von **20€** monatlich erreicht werden.

Kommunaler Wohnungsbau

Aufteilung:

EG: 2 Wg. je 76m² / 2 Wg. je 55m²

Die Obergeschosse sind identisch



Kommunaler Wohnungsbau

Grundriss:

EG: 2 Wg. je 76m² / 2 Wg. je 55m²

Die Obergeschosse sind identisch

Balkone: GF 8,60m²

WF: 2,15m²

