

Almtouren
Erlebnis
Genuss

Ursprung
Genuss

Nr.	Name	Ausgangspunkt	Distanz	Dauer	Hm
1	Chiemtau Alm	Dorfplatz Schleching	11,4 km	4:00 h	544 Hm
2	Zur Hohen Alm in Rottau	Gasthof Messerschmiede / Rottau	8,6 km	2:00 h	390 Hm
3	Grassauer und Rottauer Almen	Tourist-Information Grassau	9,4 km	3:00 h	446 Hm
4	Rechenbergalm über Fedelhalm	Wanderparkplatz Hammergraben Oberwiesen	11,0 km	4:30 h	615 Hm
5	Über Almen zum Weiße	Tourist-Information Reit im Winkel	15,2 km	5:10 h	500 Hm
6	Bründling Almen	Hochfelle-Seilbahn Talstation	6,1 km	2:00 h	594 Hm
7	Röthelmoos Almen	Urschluh / Ruhpolding	7,0 km	2:10 h	165 Hm
8	Bäckeralm Rundweg	Wanderausgangspunkt Adlgäßl	7,0 km	2:30 h	375 Hm

Informationen wie Öffnungszeiten der Chiemgauer Almen erhalten Sie im Internet unter: www.chiemsee-chiemgau.info/wandern oder Tel. +49 (0)861 909590-0



Spazier-Wanderwege
Entspannung
Ausgleich
Erholung

Auf den Spuren von Papst Benedikt XVI. durch Traunstein spazieren oder Wandern im Naturschutzgebiet bei Grabenstätt – entspannen und erholen Sie sich bei einer leichten Wanderung.

Nr.	Name	Ausgangspunkt	Distanz	Dauer	Hm
1	Rundweg im Schnaitzer Seengebiet	Dorfplatz Schnaitsee	6,0 km	2:30 h	50 Hm
2	Wanderung zur Weinbergsschleife	Parkplatz Minigolf Obing	10,0 km	3:00 h	44 Hm
3	Kleiner Mühlenweg	Ischl bei Seon-Seeruck	8,0 km	2:00 h	60 Hm
4	Die Große Runde von Übersee	Parkplatz an der Kirche Dorfstraße Übersee	7,0 km	2:30 h	158 Hm
5	Zum Chiemsee in Übersee	Parkplatz an der Kirche Dorfstraße Übersee	11,0 km	3:30 h	12 Hm
6	Kellerschanze Truchtlaching	Kirche Truchtlaching	4,0 km	1:40 h	30 Hm
7	Hirschau-Rundweg	Pfarrkirche St. Maximilian Grabenstätt	8,0 km	2:30 h	10 Hm
8	Historische Dorfwanderung Chieming	Haus des Gastes Chieming	2,0 km	0:30 h	10 Hm
9	Nordic Walking Tour Stötham in Chieming	Parkplatz am Chiemseering Chieming	3,9 km	0:45 h	15 Hm
10	Altenmarkt – Hochschloss Stein – Traantal	Parkplatz am Sportplatz in Altenmarkt	6,0 km	2:30 h	60 Hm
11	Wanderung zur Adlfitze	Öffentlicher Parkplatz Baumberg	5,0 km	1:30 h	50 Hm
12	Traunreuter Stadtspaziergang	Traunspassage Kreiskircher	8,9 km	2:30 h	56 Hm

Nr.	Name	Ausgangspunkt	Distanz	Dauer	Hm
13	Papst Benedikt XVI. Weg	Hufschlag / Traunstein	3,0 km	2:30 h	40 Hm
14	Stadtspaziergang Traunstein	Stadtplatz Traunstein	2,0 km	1:30 h	20 Hm
15	Hochberg Runde Siegsdorf	Rathaus Siegsdorf	12,0 km	3:50 h	308 Hm
16	St. Leonhard Rundweg	Kirche in St. Leonhard / Wonneberg	6,0 km	1:30 h	130 Hm
17	Wonneberger Rundweg	Kipflöcher / Wonneberg	5,0 km	1:10 h	70 Hm
18	Alpen- und Waginger Seeblick Tour	Gepganger Str. Waging am See	6,3 km	1:30 h	110 Hm
19	María Mühlberg Aussichtstour	Bajunsmuseum Waging am See	3,0 km	0:40 h	70 Hm
20	Historischer Weg Taching	Kirche Maria Burg bei Tengling	7,1 km	1:30 h	100 Hm
21	Kirchenschörling	Wolkersdorf (Waginger See)	7,5 km	1:30 h	100 Hm
22	Lodergauer Rundweg Petting	Rathaus Petting	9,5 km	2:30 h	150 Hm
23	Läuse-Risser-Rundweg	Rathaus Kirchanschörling	11,0 km	2:30 h	110 Hm
24	Oberrauweg Fridolfing	Tourist-Information Fridolfing	5,5 km	1:30 h	30 Hm
25	Seonseener Runde Fridolfing	Tourist-Information Fridolfing	7,0 km	2:00 h	110 Hm

Die hier genannten Touren und weitere Wandertouren im Chiemgau finden Sie unter: www.chiemsee-chiemgau.info/wandern

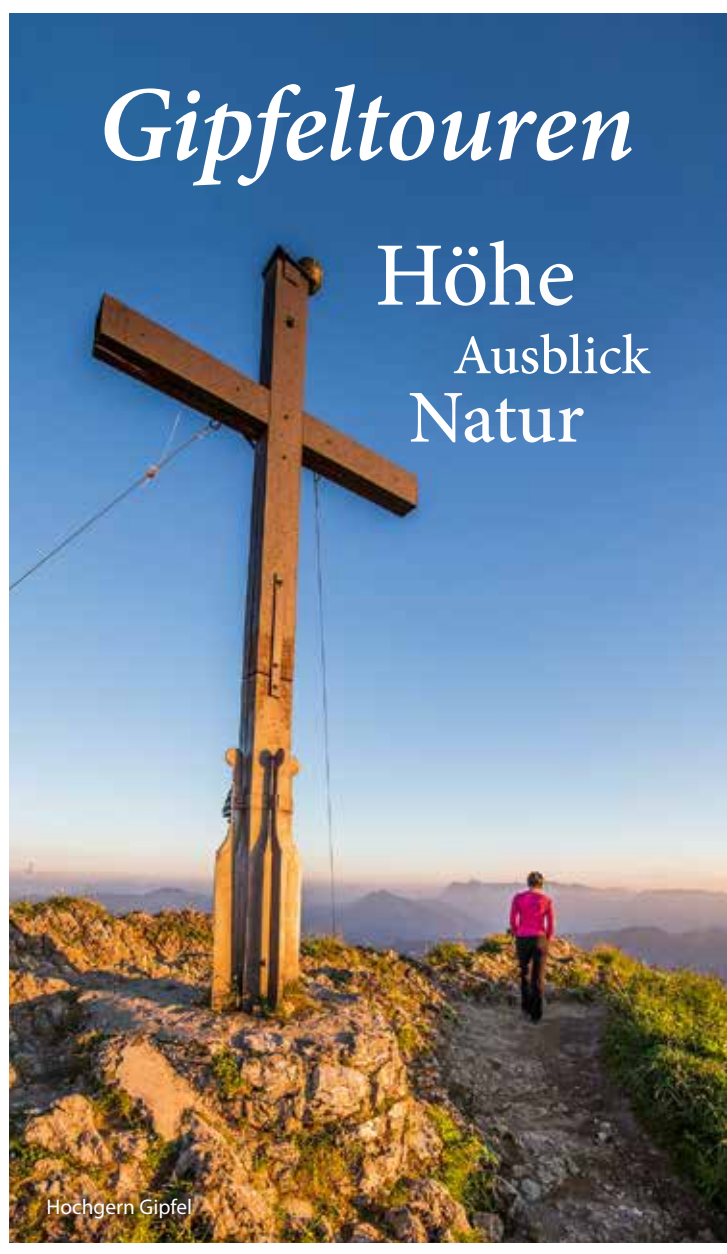


Chiemgau Tourismus e.V.
Haslacher Straße 30
D-83278 Traunstein
Tel. +49 (0)861 909590-0
urlaub@chiemsee-chiemgau.info
www.chiemsee-chiemgau.info

Herzlich willkommen
in der Wanderregion
Chiemgau

Mit dieser Karte möchten wir Sie einladen, unsere Wanderregion kennenzulernen. Wir haben für Sie eine Auswahl an Wanderungen zusammengestellt. Ob *Alm- oder Gipfeltouren*, Wanderungen zum *Entspannen* oder *Themenwege* – die Abwechslung ist groß. *Weitwandern* auf den Spuren des weißen Goldes oder *Premiumwandern* gehören ebenso zu unserem besonderen Wanderangebot, wie *Familienwanderungen* oder *Winterwanderungen*. Der Chiemgau – Ihre Wanderregion zwischen dem bayerischen Meer, wie der Chiemsee auch genannt wird, und den bayerischen Alpen.

Alle Touren und Informationen zur Wanderregion Chiemgau finden Sie unter: www.chiemsee-chiemgau.info/wandern



Gipfeltouren
Höhe
Ausblick
Natur

Nr.	Name	Ausgangspunkt	Distanz	Dauer	Hm
1	Gripplstein	Schleching/Ettenhausen, Parkplatz Geigelstein	15,7 km	6:45 h	1231 Hm
2	Hochplatte	Talstation Hochplattenbahn	12,6 km	5:15 h	1116 Hm
3	Hochjegen	Wanderausgangspunkt in der Au Unterwiesen	19,3 km	9:00 h	1397 Hm
4	Dürrbachhorn	Tabstation Dürrbachhorn Nostalgie Sesselbahn, Winkelmoos Alm	7,4 km	4:10 h	617 Hm
5	Hochfelle	Hochfelle-Seilbahn Talstation	11,0 km	5:00 h	1030 Hm
6	Rauschberg	Tabstation Rauschbergbahn	18,0 km	7:30 h	1221 Hm
7	Sonntagsthom (schwere Alpinroute – nur für Geübte)	Wanderausgangspunkt Höfleinmuseum Ruhpolding	16,7 km	8:30 h	1789 Hm
8	Kienberg	Wanderausgangspunkt Zwigg	8,2 km	3:30 h	373 Hm

Die hier genannten Touren und weitere Gipfeltouren im Chiemgau finden Sie unter: www.chiemsee-chiemgau.info/gipfeltouren
*vom Alpenverein ausgezeichnete Gemeinden

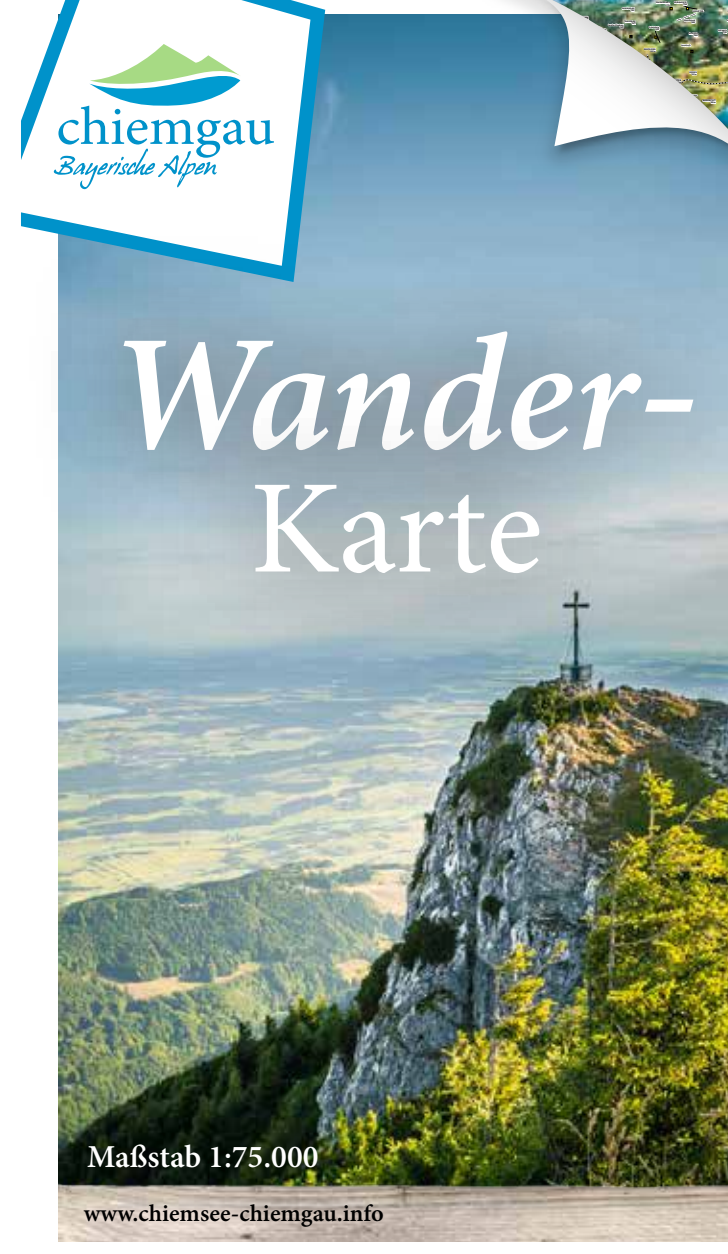


Themenwege
Kultur
Erfahren
Begeistern

Nr.	Name	Ausgangspunkt	Distanz	Dauer	Hm
1	Historischer Rundweg zur Berggasse Kling	Dorfplatz Schnaitsee	10,0 km	3:00 h	50 Hm
2	Schnappger/Samer-Rundweg	Schleching / Ettenhausen, Parkplatz Geigelstein	13,4 km	4:00 h	712 Hm
3	Kendelmühlwies	Museum Salz&Moor Grassau	9,6 km	2:45 h	182 Hm
4	Bergwälderlebnisweg Staffen	Bergstation Hochplattenbahn	4,3 km	1:35 h	211 Hm
5	Skulpturenwanderung Obing	Parkplatz Minigolf Obing	3,5 km	1:00 h	5 Hm
6	Wandern im NSG Seonener Seenplatte	Informations-Pavillon Seon	6,0 km	1:50 h	60 Hm
7	Skulpturenweg Heinrich Kirchner	Römermuseum Seeruck	20,0 km	4:50 h	120 Hm
8	Baumweg zum Keltengöbel Stöffling	Flößlergenossenschaft Seeruck	4,0 km	1:30 h	20 Hm
9	Auf den Spuren der Römer	Gasthof Fliegl Erlstätt	9,0 km	2:00 h	170 Hm
10	Geologischer Lehrpfad Hochfelle	Bergstation Hochfelle-Seilbahn	1,4 km	0:45 h	108 Hm
11	Großer Bergener Kulturwandweg Felsen- und Flußdenkmäler	Parkplatz Tourist-Information	5,6 km	1:45 h	116 Hm

Nr.	Name	Ausgangspunkt	Distanz	Dauer	Hm
12	Sallner Rundwanderweg	Rathausplatz Siegsdorf	19,5 km	5:30 h	541 Hm
13	Traunreuter Gesichtsweg	K1 Traunreut	3,2 km	2:00 h	0 Hm
14	Bergwald-Erlebnispfad Inzell	Wanderausgangspunkt Adlgäßl	4,9 km	1:30 h	139 Hm
15	Moor-Erlebnis-Pfad Inzell	Wanderausgangspunkt Schwarzenberg	4,9 km	1:20 h	20 Hm
16	Berthold Wanderweg Taching	Dorfplatz-Tourist-Information Taching	5,3 km	1:30 h	100 Hm
17	St. Rupert Pilgerweg Waging am See	Waging am See	22,0 km	5:30 h	196 Hm
18	St. Rupert Pilgerweg Tittmoning nach Waging am See	Tittmoning	28,5 km	8:00 h	144 Hm
19	Wald-Erlebnispfad Meggerthal	Meggerthal / Tittmoning	3,0 km	2:00 h	36 Hm
20	Mohlenpfad Schwarzenberg	Parkplatz an der Straße zw. Schöbham und Laufen	3,4 km	1:30 h	5 Hm
21	Panoramaweg Petting	Gasthaus Gruber Fridolfing Gasthaus Gruber Fridolfing Fialkirche St. Martin	5,8 km	1:30 h	215 Hm

Die hier genannten Touren und weitere Wandertouren im Chiemgau finden Sie unter: www.chiemsee-chiemgau.info/themenwege



Wander-Karte
Maßstab 1:75.000
www.chiemsee-chiemgau.info

SalzAlpenSteig
Berge
Seen
Salz

Der *SalzAlpenSteig* ist ein 230 km langer, grenzüberschreitender *Premium-weitwanderweg* vom Chiemsee über den Königssee zum Hallstätter See in Österreich.

Im Chiemgau verläuft der *SalzAlpenSteig* von Grassau über Marquartstein, vom Hochfelle (Bergen) – der Aussichtsterrasse des Chiemgaus – nach Ruhpolding und weiter nach Inzell.

Fünf ausgewählte Rundtouren, die sogenannten *SalzAlpenTouren*, erwarten Sie entlang des Hauptweges. Kombinieren und erweitern Sie Ihre Wanderung im Chiemgau.

Zudem verbindet ein *SalzAlpenWeg*, entlang der ehemaligen Soleleitung, die Salinenstadt Traunstein und die Gemeinde Siegsdorf mit dem Steig.



Premium-Wanderwege
Natürlich
Gekennzeichnet
Ausgezeichnet

Im Chiemgau wandern Sie *premium*. Für unsere Wandergäste nur das Beste. Die Wege in Reit im Winkel und entlang des SalzAlpenSteigs, sowie die Touren rund um den Steig sind vom Deutschen Wanderinstitut ausgezeichnet. Sie zeichnen sich u. a. durch ihre *natürliche Schönheit*, eine *sehr gute Markierung* und Wegbeschaffenheit aus. Entdecken Sie das *ausgezeichnete* Wanderparadies Chiemgau.

Nr.	Name	Ausgangspunkt	Distanz	Dauer	Hm
1	Alpenrosen	Hemmesappental Reit im Winkel	7,1 km	2:30 h	480 Hm
2	Alpin Chiemseeblick	Festsaal Reit im Winkel	12,4 km	6:45 h	918 Hm
3	Alpin Gletscherblick	Hemmesappental Reit im Winkel	12,7 km	5:30 h	520 Hm
4	Kapellenweg	Festsaal Reit im Winkel	6,5 km	2:40 h	304 Hm
5	Klassenbachklamm	Festsaal Reit im Winkel	9,6 km	3:15 h	333 Hm

Weitere Premiumwege finden Sie entlang des gesamten SalzAlpenSteigs und auf allen SalzAlpenTouren.



Familien-Wanderwege
Wanderspazier im Chiemgau für *Groß und Klein*. Entdecken Sie und Ihre Familie die Region spielerisch und auf einfachen, kinderwagenfreundlichen Wegen. Egal ob *Moorerlebniswege*, *GPS Touren*, *Märchenwege* oder Wanderungen entlang *saffiger Wiesen mit Kühen und Pferden*, Ihre Kleinen werden begeistert sein.

Nr.	Name	Ausgangspunkt	Distanz	Dauer	Hm
1	Rallye für Kids	Tourist-Information Chieming (Wegeparklauf via GPS entdecken)	1,8 km	0:30 h	10 Hm
2	Knoepfendweg Schleching	Tourist-Information Schleching	3,5 km	1:15 h	10 Hm
3	Märchenwaldwanderung Ruhpolding	Saundlgelöhle Ruhpolding	3,9 km	1:10 h	54 Hm
4	Kinderwagen- und Spielweg Reit im Winkel	Parkplatz Festsaal	3 / 5 km	1 – 5 h	68 Hm
5	Mühlmaasen Rundweg Winkelmoos Alm	Winkelmoos Alm	6,2 km	2:00 h	121 Hm
6	Maasseehohweg Kendlmühlwies	Museum Salz & Moor	1,3 km	0:30 h	5 Hm
7	Moorerlebnis Staudsch- Eggenbacher Flöze	Ortsall Hub (zwischen Staudsch und Eggenbach)	5,0 km	1:30 h	10 Hm

Weitere familienfreundliche Wege in der Karte sind: **1 2 3 4 5 6 7 8 9 10 11 12 13 14 15 16 17 18 19 20**
Die hier genannten Touren und weitere Familienwanderungen im Chiemgau finden Sie unter: www.chiemsee-chiemgau.info/familienwandern

Wander-Gastgeber im Chiemgau

sind DIE Unterkünfte für Wanderer. Ihre *Qualitäts-gastgeber* *Wanderbares Deutschland* bieten alles, was das „Wanderer-Herz“ begehrt. Diese Betriebe wurden vom Deutschen Wanderverband geprüft und zertifiziert.

Finden Sie Ihren *Wander-Gastgeber* unter: www.chiemsee-chiemgau.info/wandergastgeber

Neben ganzjährig geführten Wanderungen erwartet Sie ab September der *Chiemgauer Wanderherbst* mit einem besonderen Programm. Traditionell wird dieser mit dem *Chiemgauer Almuntrieb* eröffnet.

Weitere Veranstaltungsinformationen finden Sie unter: www.chiemsee-chiemgau.info/veranstaltungs Highlights

Impressum
Herausgeber: Chiemgau Tourismus e.V.
Haslacher Str. 30, D-83278 Traunstein
Tel. +49 (0)861 909590-0, Fax +49 (0)861 909590-20
urlaub@chiemsee-chiemgau.info, www.chiemsee-chiemgau.info
Gestaltung: makrohaus AG
Kartographie: green solutions
Geobildmaterial: © OpenStreetMap contributors
Bilder: Chiemgau Tourismus e.V., makrohaus AG, Andreas Pfenk
Druck: Chiemgau Druck
Stand: Januar 2017

Zusammengestellt nach Angaben der örtlichen Tourist-Informationen in Zusammenarbeit mit dem Chiemgau Tourismus e.V.

Alle Angaben ohne Gewähr. Irrtümer und Fehler vorbehalten. Der Herausgeber der Karte übernimmt keine Haftung für Schäden jeglicher Art im Zusammenhang mit den aufgeführten Tourenvorschlägen. Die Nutzung erfolgt auf eigene Gefahr. Die Strecken- und Höhenmeterangaben aller Touren sind als Richtwerte zu verstehen. Die Daten wurden professionell erhoben. Abweichungen können durch technologische Unterschiede, sowie durch Umwelteinflüsse und persönliche Voraussetzungen auftreten.

Wir danken allen Bergwächtern und DAV-Sektionen im Chiemgau für deren großartige Leistungen und die Unterstützung.

Notrufzentrale/Retungsteilstelle: 112

Partner der Wanderregion Chiemgau:
Kreissparkasse Traunstein-Trostberg
MEINDL
Shoes For Actives

SalzAlpenSteig
SalzAlpenSteig – Etappen

Nr.	Name	Ausgangspunkt	Distanz	Dauer	Hm
1	Prien am Chiemsee – Bahhof Prien am Chiemsee		19,1 km	6:25 h	530 Hm
2	Grassau – Brachtalm	Tourist-Information Grassau	18,2 km	7:15 h	1100 Hm
3	Brachtalm – Bergen	Brachtalm	9,4 km	4:50 h	1041 Hm
4	Bergen – Ruhpolding	Tourist-Information Bergen	15,9 km	6:15 h	408 Hm
5	Ruhpolding – Inzell	Tourist-Information Ruhpolding	15,0 km	6:15 h	408 Hm
6	Inzell – Bad Reichenhall	Tourist-Information Inzell	22,2 km	6:25 h	678 Hm

Informationen zum SalzAlpenSteig im Chiemgau finden Sie im Internet unter: www.chiemsee-chiemgau.info/salzalpensteig

SalzAlpenTouren

Nr.	Name	Ausgangspunkt	Distanz	Dauer	Hm
1	Über die Grassauer Almen	Museum Salz&Moor Grassau	13,0 km	5:00 h	711 Hm
2	Marquartstein – Schnappenschleife	Marquartstein Wanderparkplatz	9,4 km	4:00 h	806 Hm
3	Bergen – Bründling Alm	Mittelstation Hochfelle Seilbahn	14,7 km	6:00 h	980 Hm
4	Ruhpolding – Rauschberg – Kienberg	Tabstation Rauschbergbahn Ruhpolding	16,5 km	6:30 h	1128 Hm
5	Köhleralm – Jochberg – Inzell	Wanderausgangspunkt Zwigg	17,7 km	5:30 h	900 Hm

SalzAlpenWeg

Nr.	Name	Ausgangspunkt	Distanz	Dauer	Hm
1	Traunstein – Siegsdorf – Inzell	Salinenkapelle Traunstein	21,1 km	5:50 h	198 Hm



Chiemgauer Bergbahnen
Schnell
Komfortabel
Bergauf

Abkürzen erlaubt – mit den Chiemgauer Bergbahnen *schweben* Sie *mühe*los hinauf. Auf den Gipfeln der Berge wartet ein *atemberaubender Ausblick* in die Ferne.

Hochfelle-Seilbahn Bergen
Tel. +49 (0)8662 8511 | www.hochfelle-seilbahn.de
Hochplattenbahn Marquartstein
Tel. +49 (0)8641 7216 | www.hochplattenbahn.de
Unternbergbahn Ruhpolding
Tel. +49 (0)8663 9878 | www.unternbergbahn.de
Rauschbergbahn Ruhpolding
Tel. +49 (0)8663 5945 | www.rauschbergbahn.com
Gondelbahn Seegatterl Winkelmoos-Alm Reit im Winkel
Tel. +49 (0)8640 7969180 | www.winklmoosalm.de (Nur Winterbetrieb)
Dürrbachhorn Nostalgie-Sesselbahn Reit im Winkel
Tel. +49 (0)8640 8148 | www.nostalgiebahn.com
Steinplattenbahn Waidring (A)
Tel. +43 (0)5353 53300 | www.steinplatte.tirol
Predigtstuhlbahn Bad Reichenhall
Tel. +49 (0)8651 2127 | www.predigtstuhlbahn.de
Kampfenwandbahn Aschau im Chiemgau
Tel. +49 (0)8052 4411 | www.kampfenwand.de
Bergbahnen Hoheck-Oberaudorf
Tel. +49 (0)8033 30350 | www.hoheck.com
Wendelsteinbahn Brannenburg
Tel. +49 (0)8034 3080 | www.wendelsteinbahn.de

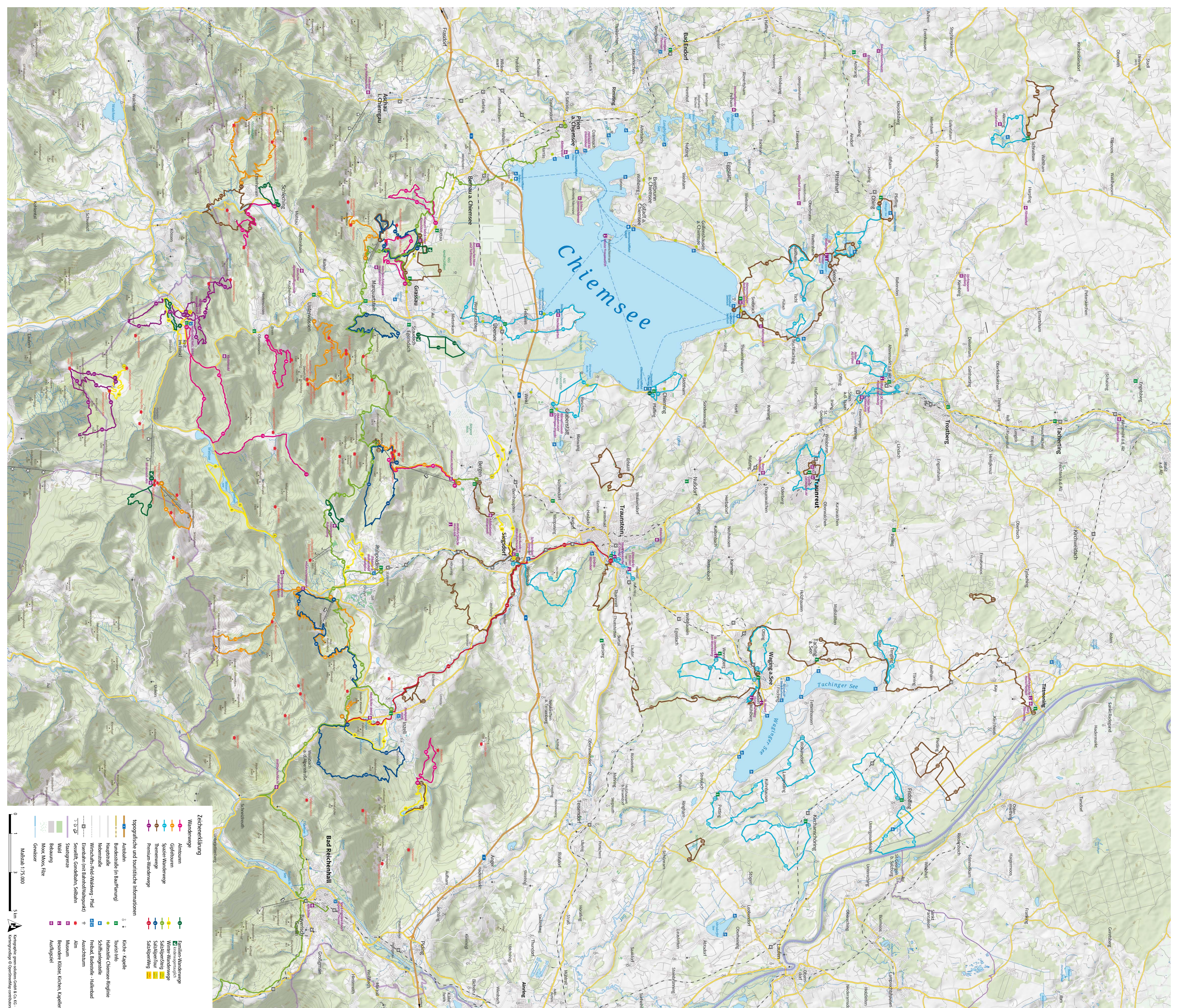
Alle Informationen zu den Chiemgauer Bergbahnen, wie Betriebszeiten und Preise finden Sie online unter: www.gipfelblick-chiemgau.de



Winter-Wanderwege
Verschneit
Verträumt
Verzaubert

Der Chiemgau bietet auch in der kalten Jahreszeit zahlreiche Möglichkeiten für Wanderungen durch die romantisch verschnittene Naturlandschaft. *280 Kilometer präparierte Winterwanderwege* und die ersten beiden *Premium-Winterwanderwege Deutschlands* machen den Chiemgau zu Ihrem Winterwanderland.

Nr.	Name	Ausgangspunkt	Distanz	Dauer	Hm
1	Bad Adelshauswandern	Rathaus Siegsdorf	6,2 km	2:15 h	167 Hm
2	Premium-Winterwanderung Panoramaweg	Hindenburgplatte Panoramaweg	6,5 km	2:00 h	130 Hm
3	Premium-Winterwanderung Kienberg	Festsaal-Langfalsstaden Reit im Winkel	6,4 km	2:00 h	50 Hm
4	Falkenotzerunde	Max Aicher Arena Inzell	7,0		



Zacheneklärung

Wandewege

- Altonaer
- Gipfelouren
- Spaze-Wandewege
- Themewege
- Premium-Wandewege

topografische und touristische Informationen

- Autobahn
- Bundesstraße (in Bauplanung)
- Hauptstraße
- Nebenstraße
- Wirtschaftsfeld-Waldweg - Pfad
- Eisenbahn (mit Bahnhof/Straßenbahn)
- Staatsgrenze
- Verwaltungsgrenze
- Moor, Moos, Felse
- Gewässer

Familien-Wandewege

- Familien-Wandewege
- Wandewege für Kinder
- Saisonaler Wandewege
- Saisonaler Wandewege
- Saisonaler Wandewege

- ⊙ Kirche - Kapelle
- ⊙ Tourist-Info
- ⊙ Halterstelle Chiemsee-Engelma
- ⊙ Schiffsanlegestelle
- ⊙ Freibad, Badeselle, Hallenbad
- ⊙ Aussichtsturm
- ⊙ Museum
- ⊙ Besondere Kirche, Kirchen, Kapellen
- ⊙ Aussichtsturm

0 1 3 5 km



Kontingente: gms-andreas GmbH & Co. KG
Kartographie: © OpenStreetMap contributors